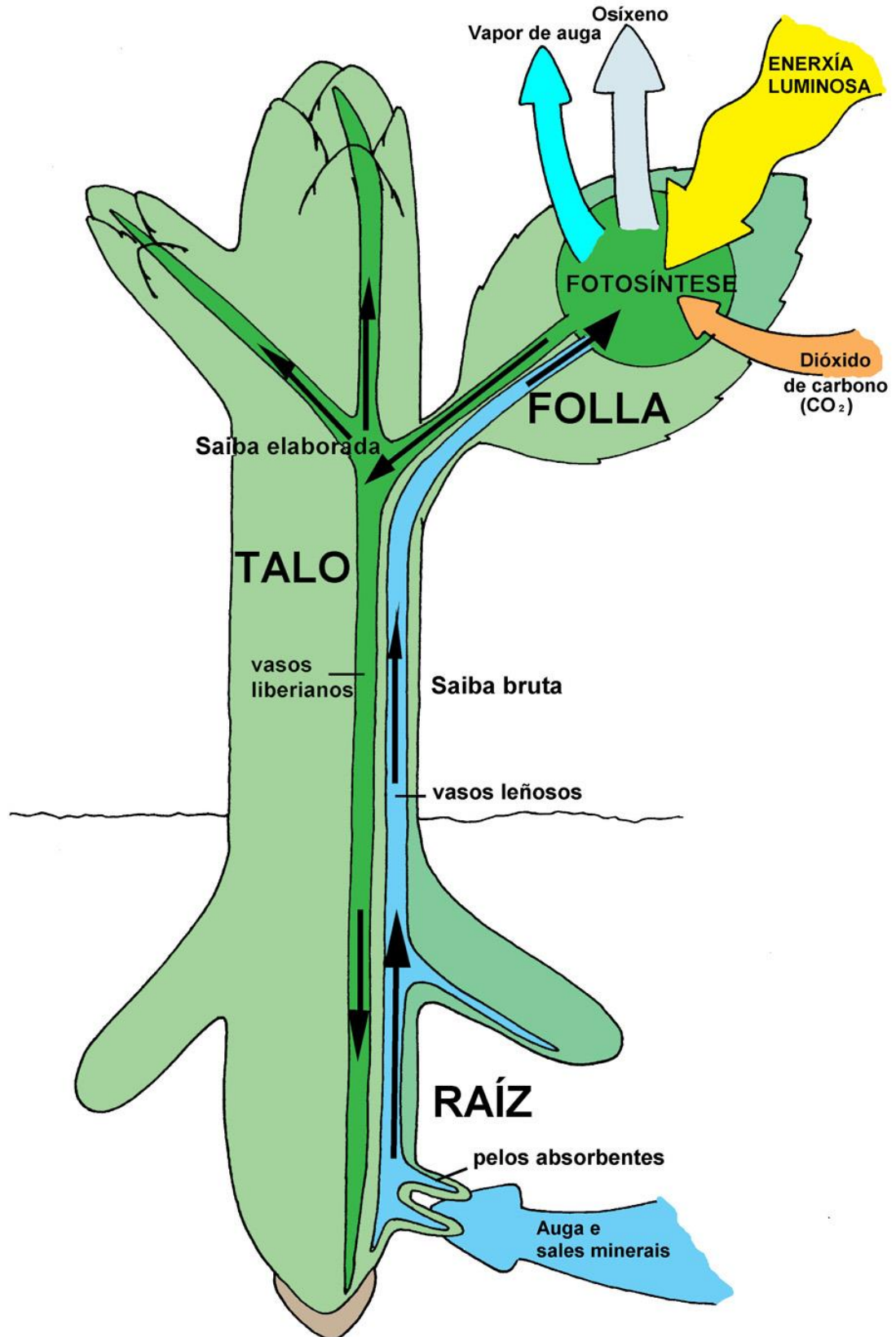


# AS PLANTAS. Funcións

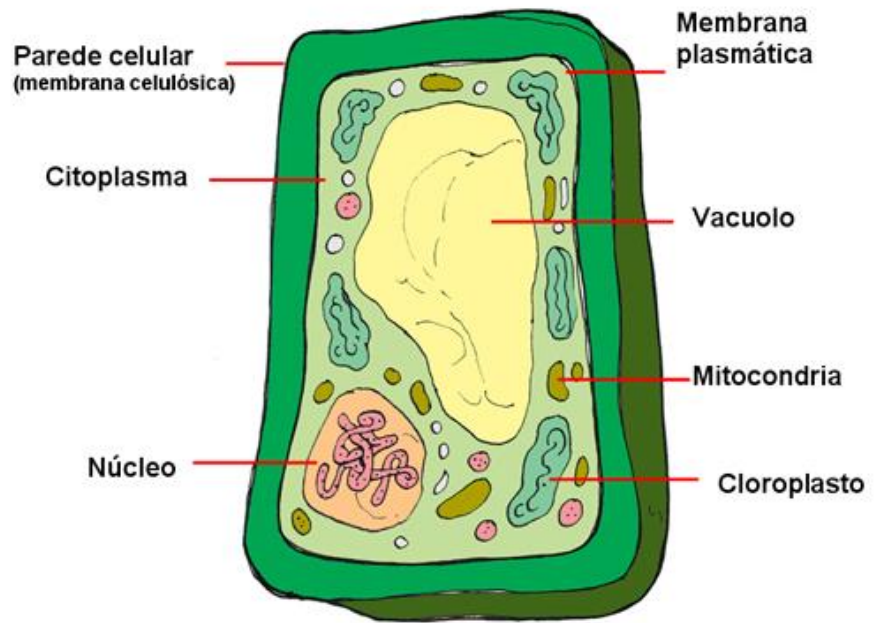
## 1-NUTRICIÓN

Fotosíntese, respiración e transpiración

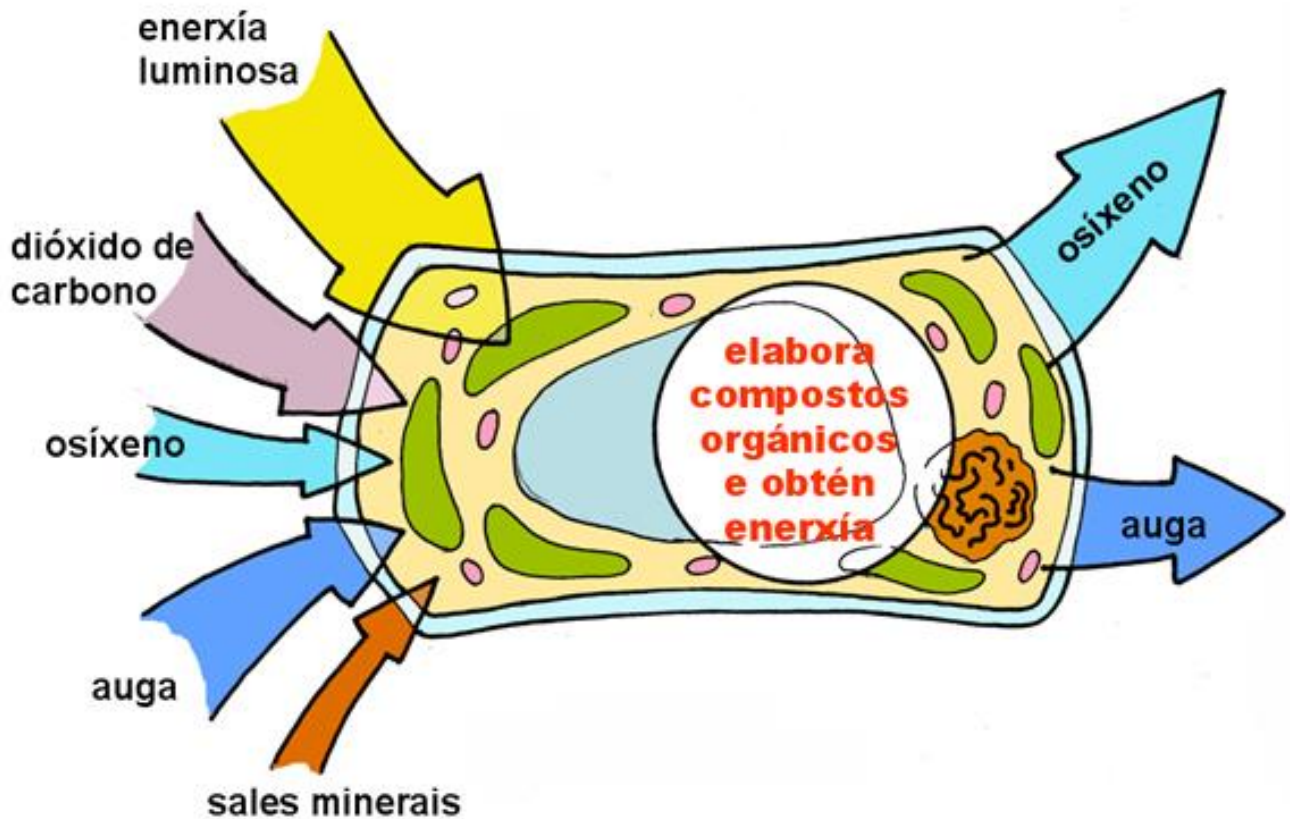


## CÉLULA VEXETAL

- eucariota (con núcleo).
- con parede celular. composta basicamente de **celulosa**.
- con **cloroplastos** (orgánulos que realizan a fotosíntese), **cromoplastos** (acumulan pigmentos) e **leucoplastos** (acumulan almidón).
- con **vacuolos** de gran tamaño.
- con **plasmodesmos** (conexións entre as células que permiten circular a substancias dunhas células ás outras).



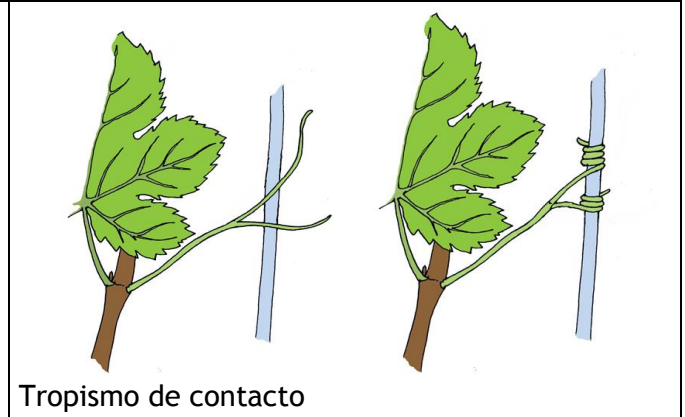
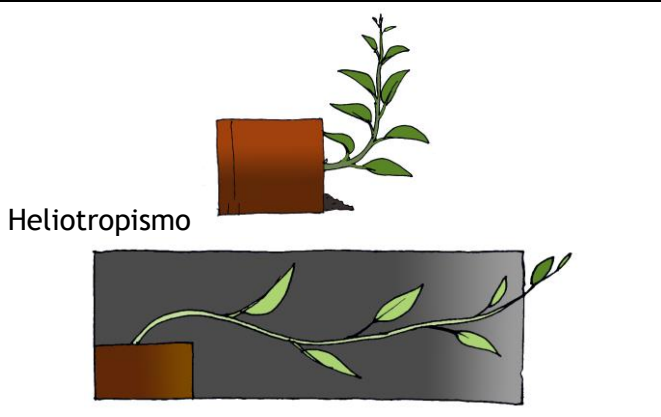
## CÉLULA VEXETAL: nutrición autótrofa (fotosíntese)



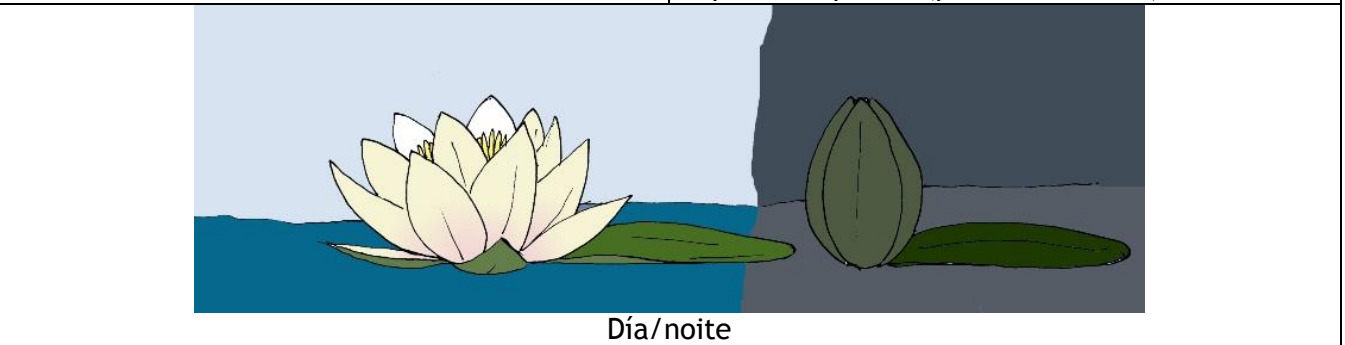
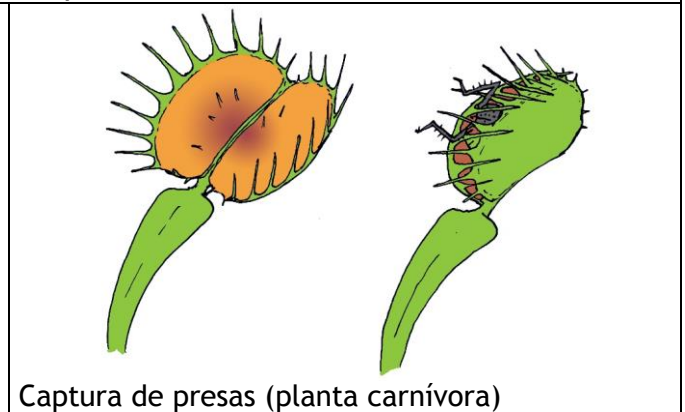
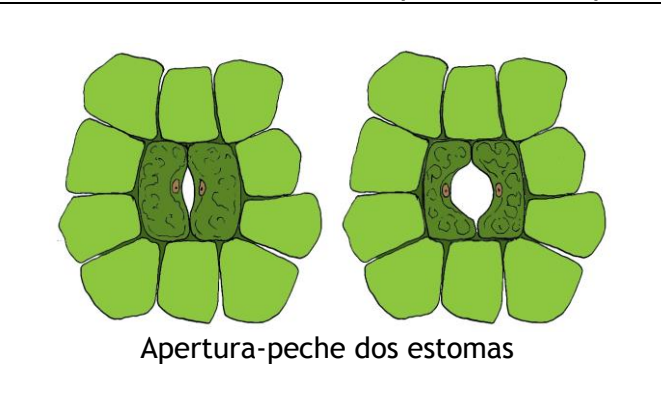
## 2-RELACIÓN

As plantas poden percibir estímulos externos (luz, gravidade, contacto, presión, variación de temperatura, humidade ou substancias químicas...) a través de células receptoras e reaccionan producindo respostas (excitabilidade ou sensibilidade).

**TROPISMOS:** respostas permanentes diante dun estímulo. Prodúcese cambios na dirección do movemento da planta (positivos ou negativos)



**NASTIAS:** movementos temporais dunha parte da planta



**SECRECIÓN:** produción de substancias con funcións variadas: protección, almacen de substancias de refugo, hormonas...



### 3- REPRODUCCIÓN

#### REPRODUCCIÓN SEXUAL-PLANTAS ANGIOSPERMAS

Óvulos cubiertos co ovario. Desenvolven froitos

PARTE FEMININA

PARTE MASCULINA

CARPELO  
Ovario-óvulos

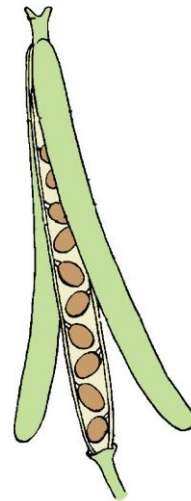
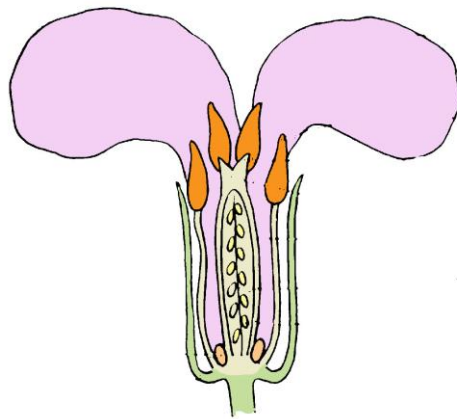
ESTAME  
Antera-pole

polinización

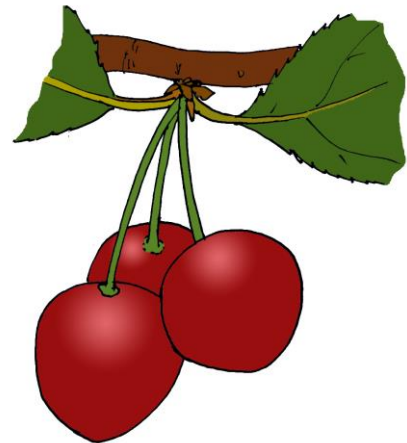
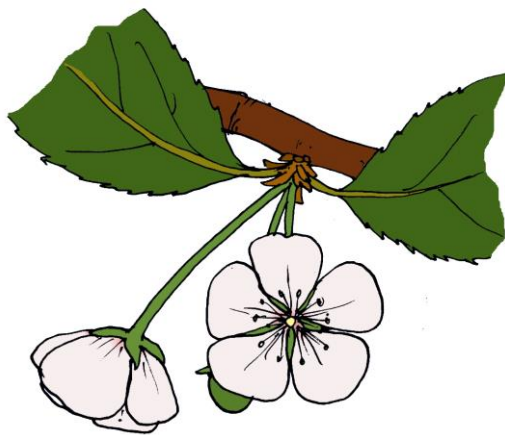
FROITO-sementes

dispersión das sementes

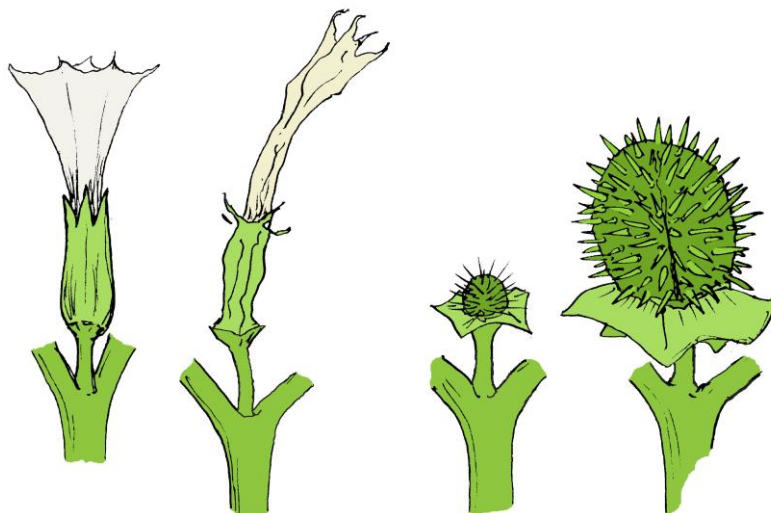
xerminación



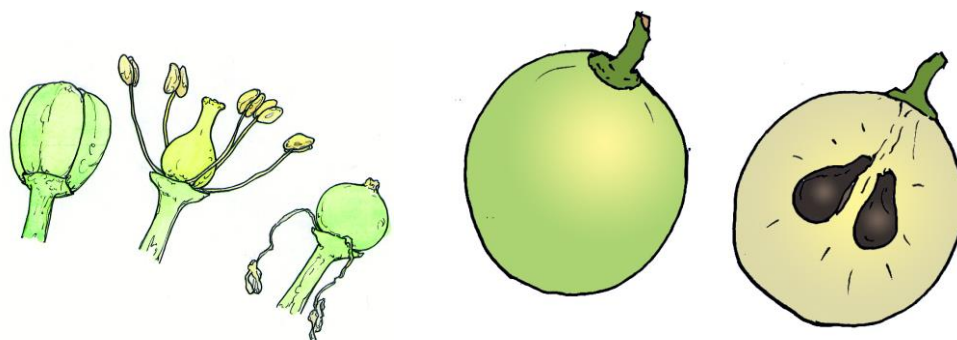
alhelí



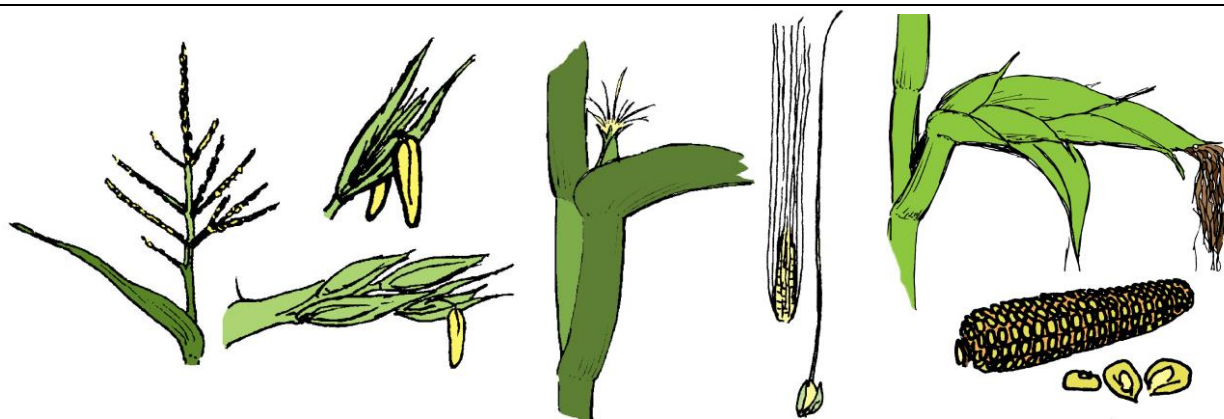
cerdeira



castaña do demo



vide



millo

flores masculinas

flores femininas

fritos



chopo

flores masculinas

flores femininas

fritos

# REPRODUCCIÓN SEXUAL-PLANTAS XIMNOSPERMAS

Flores primitivas, cos óvulos ao descuberto. Non forman froitos..

**PARTE FEMININA**

**PARTE MASCULINA**

óvulos

polinización

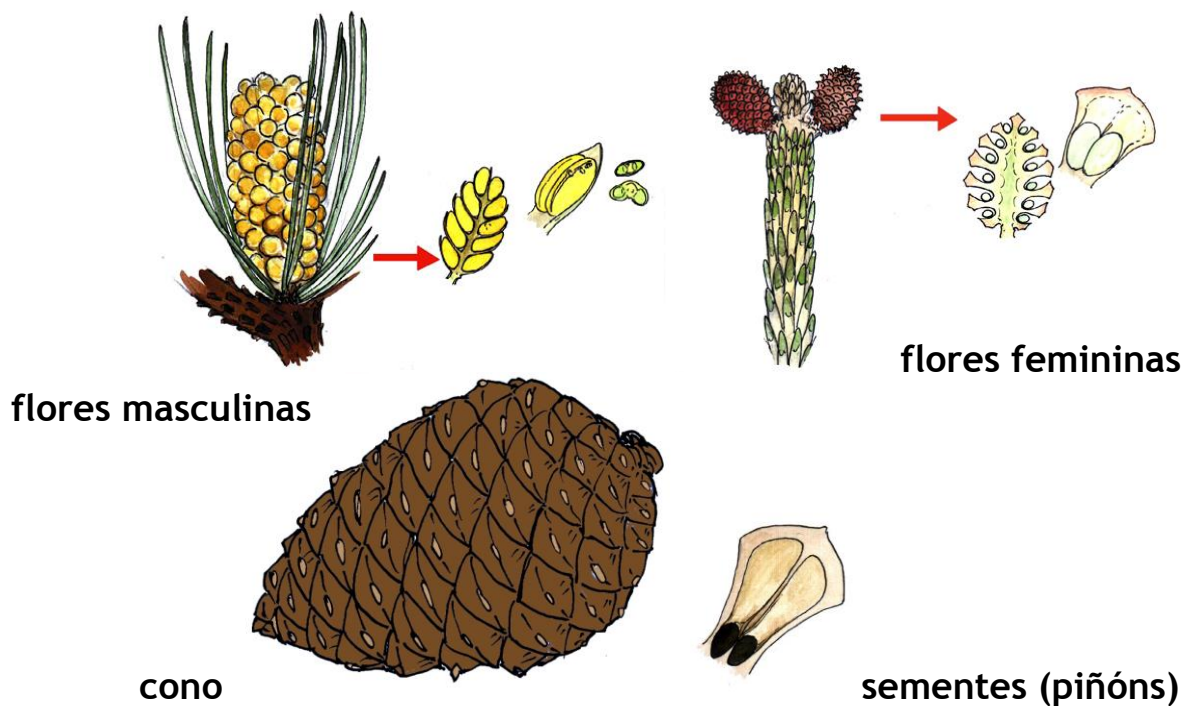
pole

sementes

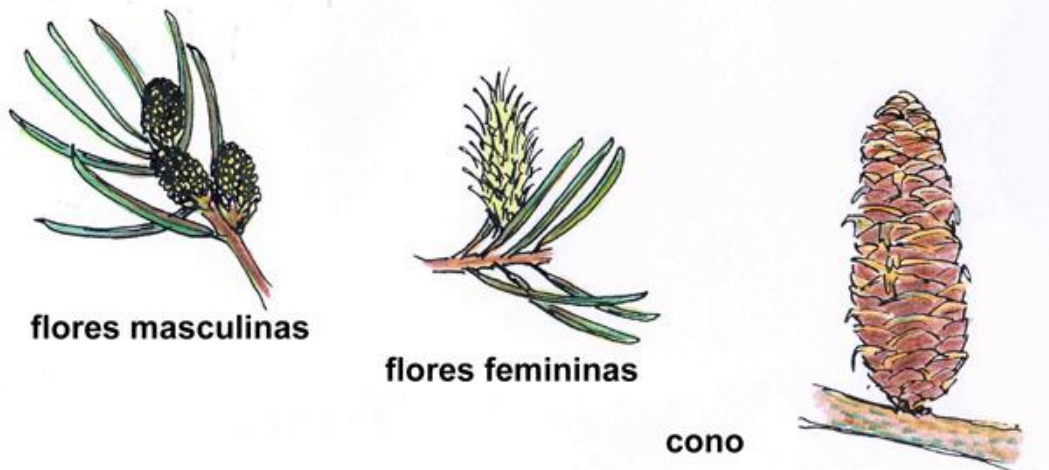
dispersión das sementes

xerminación

piñeiro



abeto



alcipreste

flores masculinas



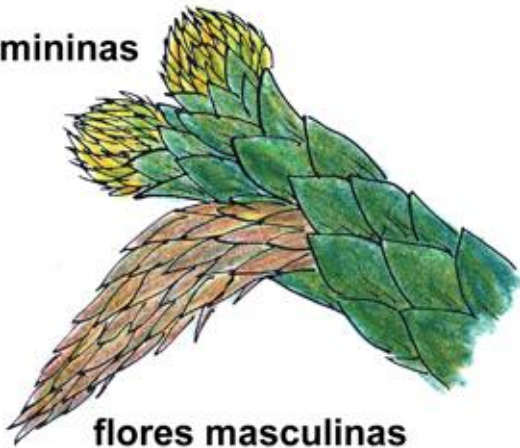
flores femininas

cono



araucaria

flores femininas



flores masculinas



cono

cedro



flores masculinas



flores femininas

cono

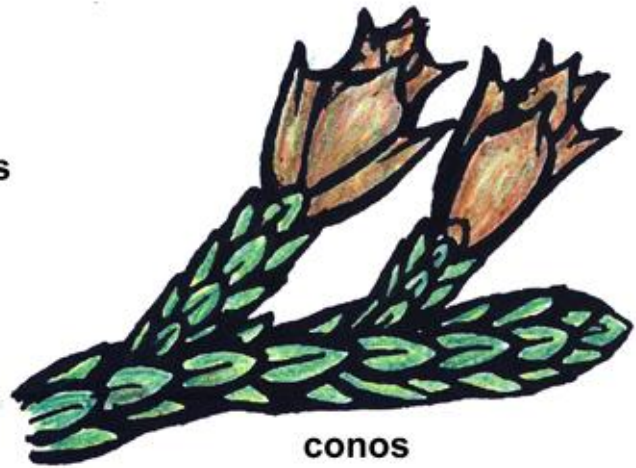


tuia

flores masculinas



flores femininas



conos

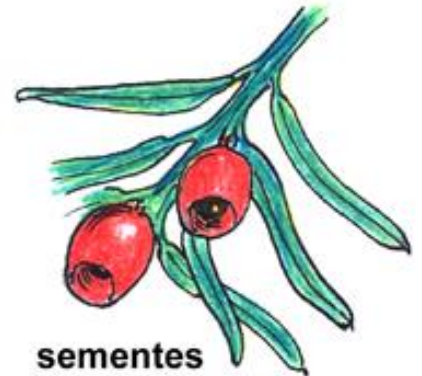
teixo



flores masculinas



flores femininas



sementes

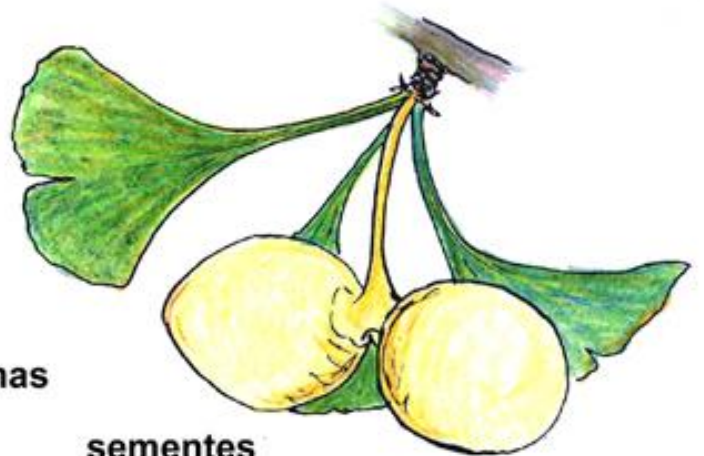
gingko



flores masculinas



flores femininas

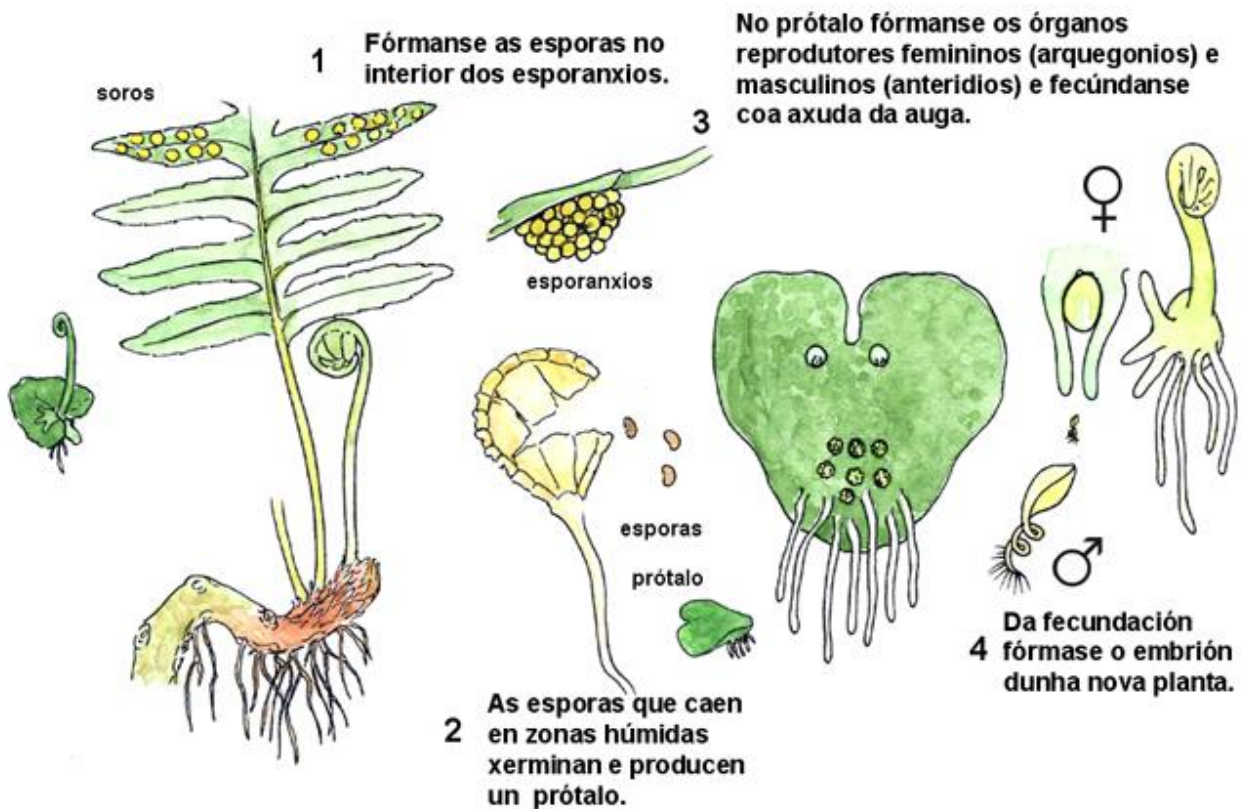


sementes



## REPRODUCCIÓN SEXUAL-PLANTAS PTERIDOFITAS

### FENTOS

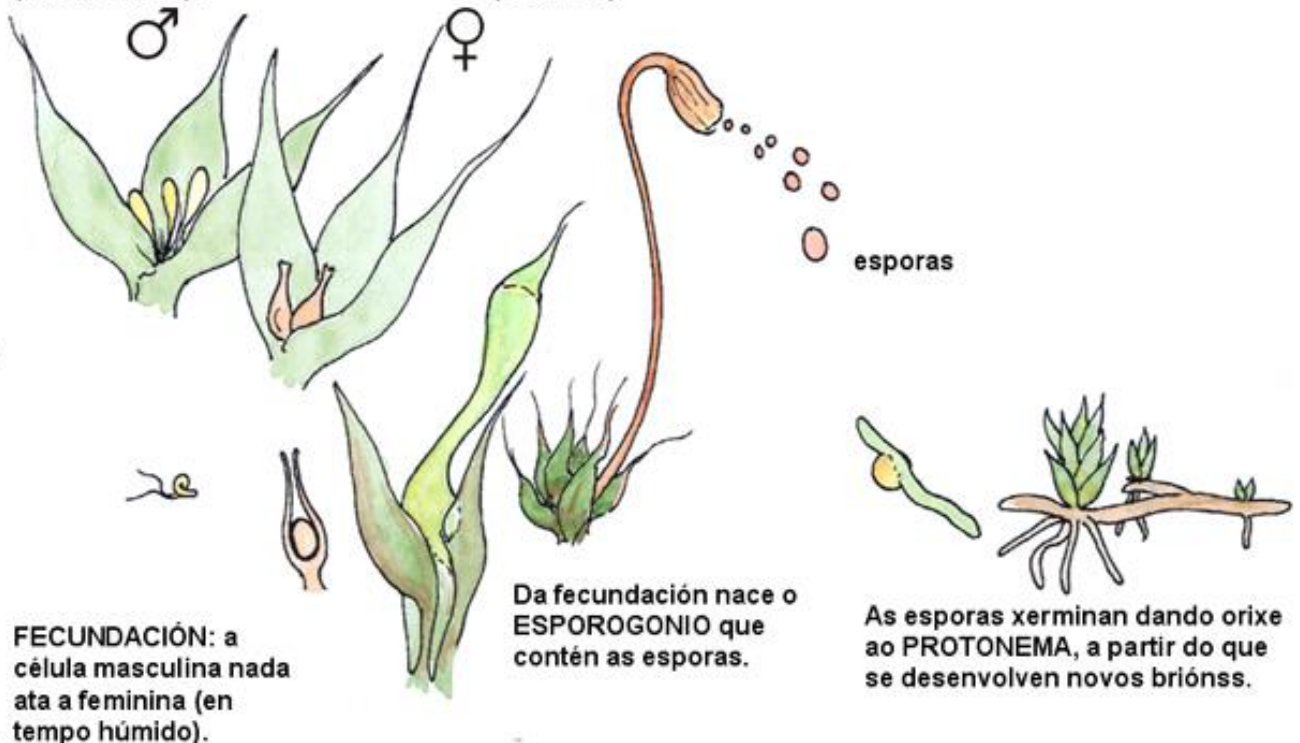


## REPRODUCCIÓN SEXUAL-PLANTAS BRIOFITAS

### BRIÓNS

ANTERIDIOS onde se forman as células reprodutoras masculinas (anterozoides).

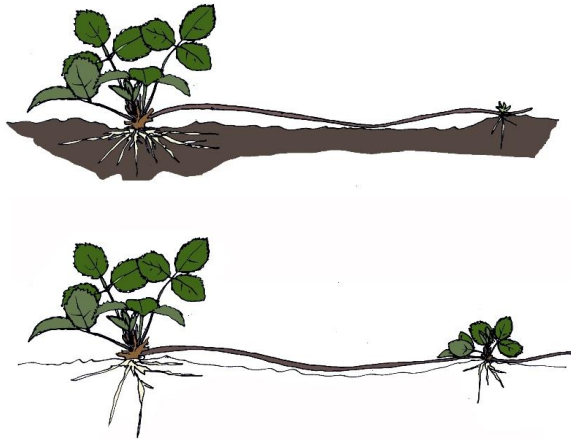
ARQUEGONIOS onde se forman as células reprodutoras femininas (oosferas).



## REPRODUCCIÓN ASEXUAL (VEXETATIVA)

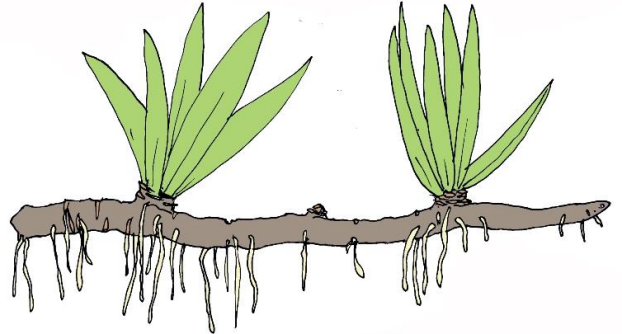
Unha parte da planta (talo, tubérculo, rizoma, ponla, xema...) desenvólvese ata converterse nunha nova planta.

**ESTOLÓNS:** ponlas que medran cara a terra e botan raíces.



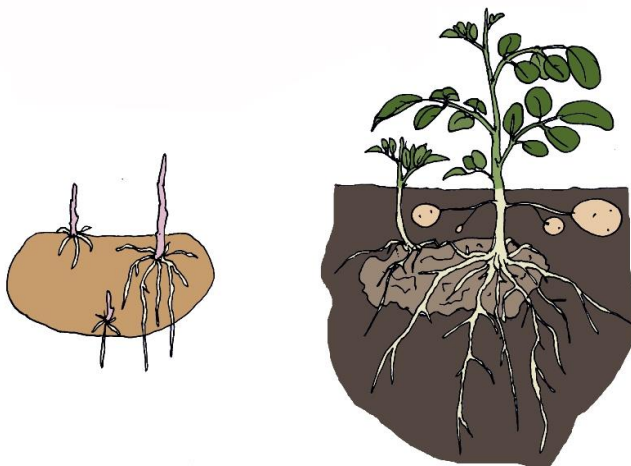
Ex.: gramíneas, fresas...

**RIZOMAS:** talos subterráneos que ao romper forman novas plantas.



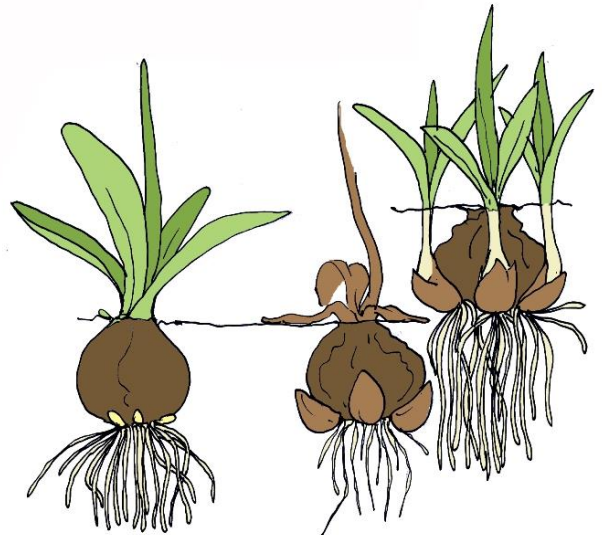
Ex.: lirio, ambroíño...

**TUBÉRCULOS:** talos subterráneos que desenvolven xemas.



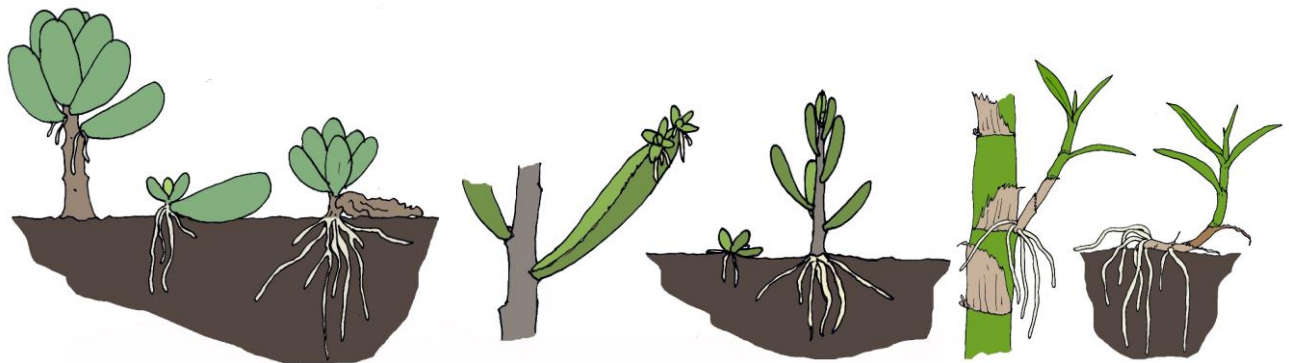
Ex.: pataca, chufa...

**BULBOS:** talos curtos cunha gran xema terminal que almacena substancias de reserva e forma novos bulbos.



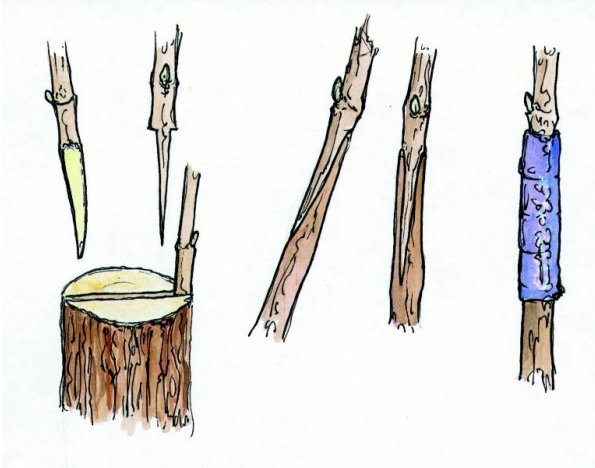
Ex.: cebola, tulipán, narciso...

**PROPÁGULOS:** xemas, bulbiños...



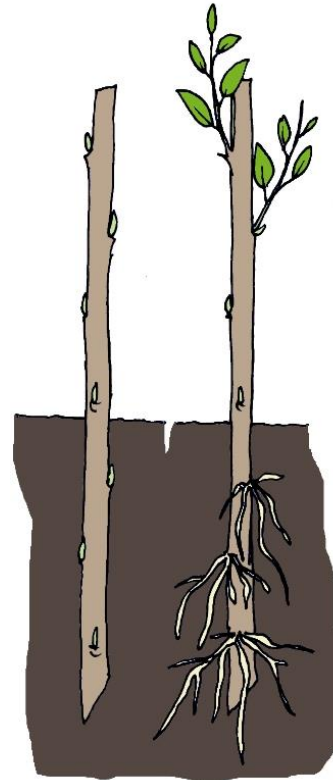
## REPRODUCCIÓN VEJETATIVA ARTIFICIAL

**ENXERTO:** un anaco de talo introdúcese dentro do talo de outra da mesma especie ou afín.



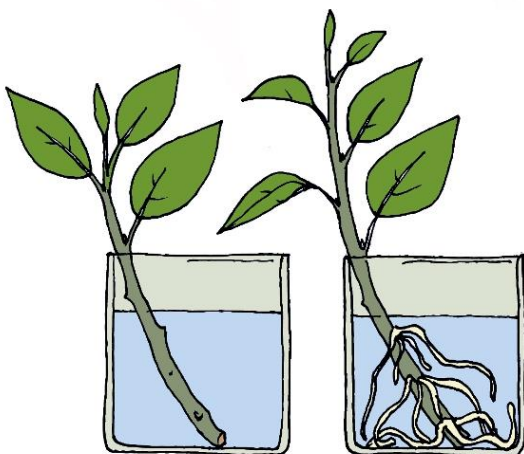
Ex.: árbores froiteiras, vide...

**ESTACA:** córtase un anaco de talo con xemas e entérrase.



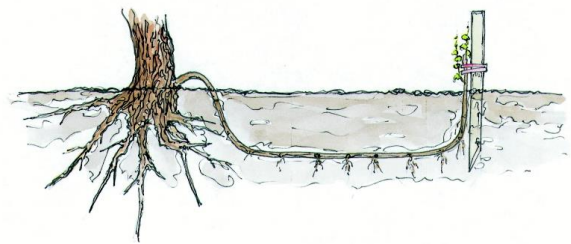
Ex.: chopos, vide, salgueiros...

**GALLOS:** talos que se preparan en recipientes con auga ou terra húmida onde forman novas raíces, e logo trasplántanse.



Ex.: xeranios

**ACODO:** enterráse unha parte da planta e cando bota raíces córtase e trasplántase.



Ex.: vide